

La leçon de piano de hubert kratiroff (pour débutant)

Accueil Vous savez maintenant où se trouve le "FA de la clé de FA" et le "SOL de la clé de SOL" (leçon 1).

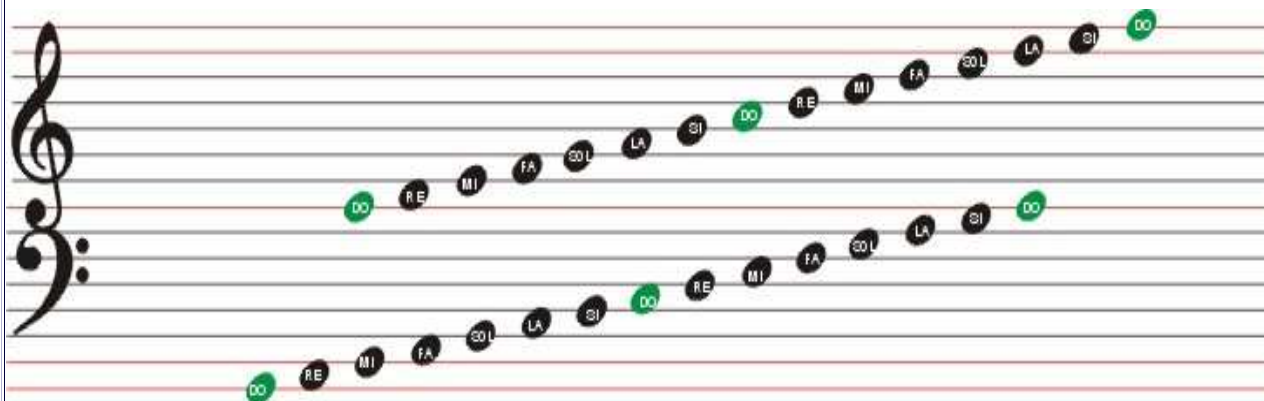
Vous connaissez les notes qui se trouvent sur des lignes (leçon 3).

Retour Regardez maintenant comment est bâti l'ensemble des notes en TROIS étapes. Ces étapes sont justes destinées à vous faire comprendre la construction des deux portées SOL et FA. Puis vous apprendrez à reconnaître la place de tous les DO (6 au total).

1ère étape

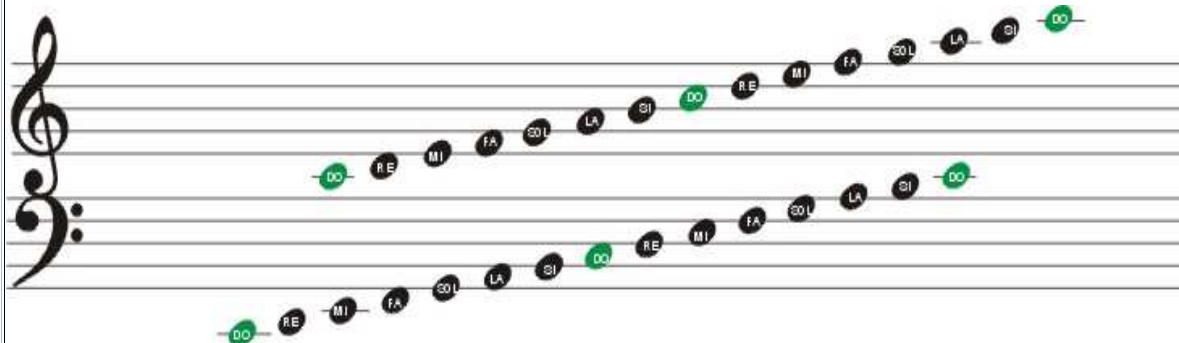
Sur le schéma ci dessous, il y a 15 lignes (ce qui est illisible).

Remarquez que la note tout en haut est un DO et que la note tout en bas est aussi un DO. La note du milieu est aussi un DO.



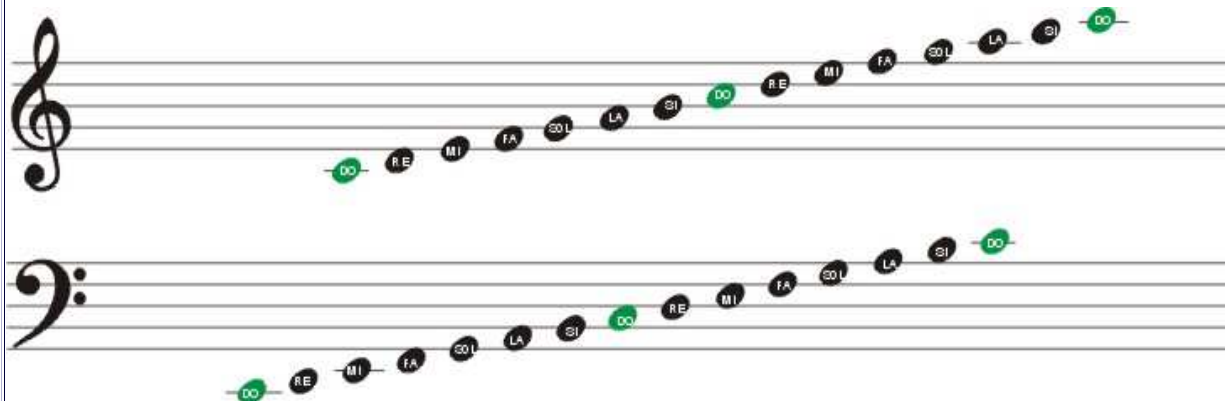
2ème étape

Imaginez maintenant que l'on enlève les lignes rouge (deux en haut, deux en bas et une au milieu). Voici ce que l'on obtient :



3ème étape

Imaginez maintenant qu'on sépare légèrement les deux portées :



AU FINAL

Retenez bien les 6 positions des DO :

1/ Deux lignes en dessus de la portée de SOL (sur la ligne et tout en haut).

2/ Deux lignes en dessous de la portée de FA (sur la ligne et tout en bas).

3/ Une ligne en dessous de la portée de SOL (sur la ligne)

4/ une ligne en dessus de la portée de FA (sur la ligne).

NOTA : le 3/ et 4/ correspondent à la même note

Plus deux positions (5/ et 6/) à apprendre par coeur (entre deux lignes vers le milieu des portées).

www.lalecondepiano.com www.kratiroff.com www.advalorem.fr www.chefdeproduit.com www.artdelaguerr.com
www.gesmedic.com

J'ai fait de mon mieux mais si vous remarquez des fautes et des erreurs sur ces pages, merci de me le faire savoir par mail :
[Ecrire à info](mailto:info@lalecondepiano.com)